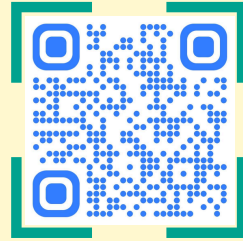


# ขั้นตอนการขอขึ้นทะเบียน

# ข้อมูลเอกสารที่เกี่ยวข้อง



รายชื่อหน่วยงานที่ผ่านการขึ้นทะเบียน



คู่มือการตรวจประเมิน



เอกสารคุณภาพ



Web site สมป.  
หน้าหลักเจาะเลือด ฯ

## ติดต่อสอบถาม

🏠 สำนักมาตรฐานห้องปฏิบัติการ  
กรมวิทยาศาสตร์การแพทย์  
กระทรวงสาธารณสุข  
📍 ที่อยู่ 88/7 ซ.น้ําราศ่นราดูร  
ถ.ติวานนท์ ต.ตลาดงัวดง  
อ.เมือง จ.นนทบุรี 11000



Group Line

☎ โทรศัพท. 0 2951 0000 ต่อ 99950, 99961,  
☎ โทรสาร. 0 2951 0767  
✉ E-mail: stdbloodsample@dmsc.mail.go.th  
📘 Facebook : blqsthailand  
📺 Youtube : BLQS channel

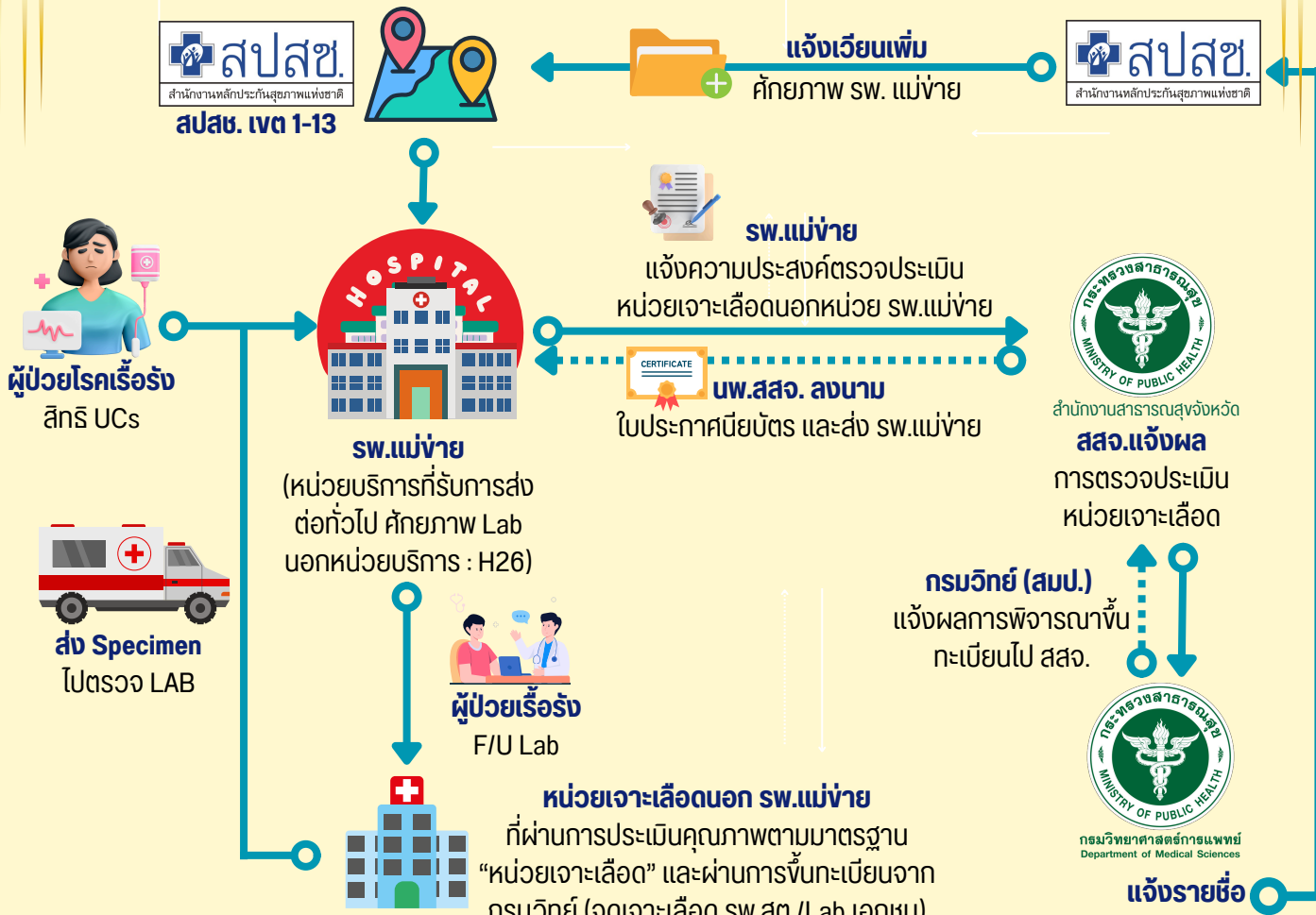


กรมวิทยาศาสตร์การแพทย์  
Department of Medical Sciences

การขึ้นทะเบียนหน่วยเจาะเลือด  
เก็บตัวอย่าง และนำส่งตัวอย่าง  
นอกโรงพยาบาลเพื่อสนับสนุน  
โครงการลดความแออัด  
กระทรวงสาธารณสุข

สำนักมาตรฐานห้องปฏิบัติการ  
กรมวิทยาศาสตร์การแพทย์

# แผนผังแสดงความเชื่อมโยง การให้บริการทางห้องปฏิบัติการนอกหน่วยบริการ กรมวิทยาศาสตร์การแพทย์ และสำนักงานหลักประกันสุขภาพแห่งชาติ



**หมายเหตุ**

1. กรมวิทยาศาสตร์การแพทย์ กำหนดโรงพยาบาลแม่ข่าย ที่จะเข้าร่วมโครงการ คือ โรงพยาบาลชุมชน ระดับ F1, M2, โรงพยาบาลทั่วไป, โรงพยาบาลศูนย์, UHOSNET และโรงพยาบาลสังกัดกรุงเทพมหานคร หรือสังกัดอื่นในระดับเทียบเท่าและมีความแออัดในโรงพยาบาล
2. กลุ่มผู้ป่วยโรคเรื้อรัง ในกลุ่มเป้าหมายเจาะเลือดนอกโรงพยาบาล รวม 5 กลุ่มโรค ได้แก่ โรคหลอดเลือดสมอง โรคเบาหวาน โรคความดันโลหิตสูง โรคหัวใจขาดเลือด และโรคทางเดินหายใจอุดกั้นเรื้อรัง
3. สำนักงานหลักประกันสุขภาพแห่งชาติ จ่ายค่าชุดค่าบริการเจาะเลือด เก็บสิ่งส่งตรวจนอกหน่วย และขนส่ง Specimen ไปตรวจวิเคราะห์ผลที่โรงพยาบาลแม่ข่าย ในอัตราเหมาจ่าย 80 บาท/ครั้ง จ่ายให้โรงพยาบาลแม่ข่าย (หน่วยบริการที่รับการส่งตัวอย่างไปศักยภาพ Lab นอกหน่วยบริการ : H26)

## ที่มาและความสำคัญ



สำนักมาตรฐานห้องปฏิบัติการ ทำหน้าที่ขึ้นทะเบียนหน่วยเจาะเลือด เก็บตัวอย่าง และนำส่งตัวอย่างนอกโรงพยาบาลเพื่อสนับสนุนโครงการลดความแออัด กระทรวงสาธารณสุข โดยสร้างการมีส่วนร่วมกับสำนักงานสาธารณสุขจังหวัด และโรงพยาบาลแม่ข่าย ดำเนินการตรวจประเมินหน่วยเจาะเลือดฯ ให้มีคุณภาพและมาตรฐานตามที่กำหนด เพื่อให้บริการแก่ประชาชนในพื้นที่อย่างมีคุณภาพ ปลอดภัย ได้รับบริการรวดเร็วและลดความแออัดในโรงพยาบาลใหญ่ ทำให้มั่นใจว่าหน่วยเจาะเลือดฯ ที่ผ่านกระบวนการขึ้นทะเบียนจากกรมวิทยาศาสตร์การแพทย์ ได้รับการขึ้นทะเบียนด้วยกระบวนการที่มีมาตรฐาน รวมทั้งนำส่งรายชื่อและข้อมูลโรงพยาบาลแม่ข่าย และหน่วยเจาะเลือดฯ ทุกแห่งที่ผ่านการขึ้นทะเบียน แก่สำนักงานหลักประกันสุขภาพแห่งชาติ (สปสช.) เพื่อดำเนินการเบิกจ่ายค่าใช้จ่ายค่าบริการตรวจทางห้องปฏิบัติการนอกหน่วยบริการตามสิทธิหลักประกันสุขภาพถ้วนหน้า