

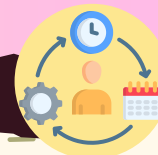


**พอเพียง**



- ✓ ดำเนินชีวิตแบบพอเพียง ใช้จ่ายอย่างคุ้มค่า
- ✗ ไม่ใช้จ่ายของราชการฟุ่มเฟือย

**มีวินัย**



- ✓ เสริมสร้างนิสัยความรับผิดชอบในการตรงต่อเวลา
- ✗ ไม่ปฏิบัติหน้าที่โดยไม่คำนึงถึงผลกระทบหรือความเสียหาย

**สุจริต**



- ✓ รณรงค์ปฏิบัติตนด้วยความซื่อสัตย์สุจริตต่อตนเอง ต่อผู้อื่น และต่อสังคม
- ✗ ไม่อาศัยตำแหน่งหน้าที่อำนาจประโยชน์

**จิตอาสา**



- ✓ เข้าร่วมกิจกรรมส่วนรวมด้วยจิตอาสา และเผยแพร่กิจกรรม
- ✗ ไม่ละเลยในการเข้าร่วมกิจกรรมส่วนรวม

**กตัญญู**



- ✓ เข้าร่วมกิจกรรมหรือเผยแพร่กิจกรรมสำคัญของชาติ ศาสนา พระมหากษัตริย์
- ✗ ไม่ประพฤติเสื่อมเสียเกียรติภูมิ ศักดิ์ศรีภาพลักษณ์ ของตนเองและราชการ

**มีน้ำใจ**



- ✓ มีน้ำใจต่อเพื่อนร่วมงาน ช่วยเหลือซึ่งกันและกัน
- ✗ ไม่เห็นแก่ตัว ไม่โยนภาระหน้าที่ของตนให้ผู้อื่นทำ