



“ คุณธรรม สัมผัสได้ ”

# การประชุมคณะกรรมการส่งเสริมคุณธรรมแห่งชาติ ครั้งที่ 2/2566 (วันพุธที่ 13 ธันวาคม 2566)

ศูนย์คุณธรรม (องค์การมหาชน)



## การประชุมคณะกรรมการส่งเสริมคุณธรรมแห่งชาติ ครั้งที่ 2/2566

มีมติ... **ผลักดัน 6 ข้อเสนอเชิงนโยบายด้านการขับเคลื่อนคุณธรรมของภาคีเครือข่ายสมาชิกคุณธรรมแห่งชาติ ครั้งที่ 13** ของศูนย์คุณธรรม เพื่อบูรณาการความร่วมมือให้ ทุกรัฐบาลส่วนไปสู่การปฏิบัติให้เกิดขึ้นในสังคมไทยอย่างเป็นรูปธรรม



# มติคณะกรรมการส่งเสริมคุณธรรมแห่งชาติ ครั้งที่ 2/2566

ศูนย์คุณธรรม (องค์การมหาชน)

- รับทราบมติสมัชชาคุณธรรมแห่งชาติ และข้อเสนอเชิงนโยบายด้านการขับเคลื่อนคุณธรรมของภาคีเครือข่าย สมัชชาคุณธรรมแห่งชาติ ครั้งที่ 13

มติสมัชชาคุณธรรมแห่งชาติ	ข้อเสนอเชิงนโยบายต่อรัฐบาล
1.การเฝ้าระวังและติดตามสถานการณ์คุณธรรมอย่างใกล้ชิด เพื่อร่วมกันแก้ไขปัญหาด้านคุณธรรมของสังคมไทย	รัฐบาลสนับสนุนและจัดให้มีการ <b>รายงานสถานการณ์คุณธรรมของสังคมไทยเป็นรายจังหวัดด้วยเครื่องมือดัชนีชี้วัดคุณธรรมและทุนชีวิต</b> ให้เห็นการเปลี่ยนแปลงของพฤติกรรมของคนไทยที่สะท้อนการมีคุณธรรมในแต่ละพื้นที่ของประเทศต่อไป
2.จะร่วมกันผลักดันการส่งเสริมคุณธรรมเชิงพื้นที่ให้เป็นวาระของจังหวัด	รัฐบาลส่งเสริม สนับสนุน และ <b>ผลักดันให้เป็นนโยบายสำคัญของกระทรวงมหาดไทย ผ่านกลไกการดำเนินงานระดับจังหวัดเชื่อมโยงและบริหารจัดการเครือข่ายคุณธรรมอย่างเป็นเอกภาพ</b> มีบทบาทในการสร้างพื้นที่ในการแลกเปลี่ยนเรียนรู้การเป็นกลไกเสริมพลังเพื่อขับเคลื่อนคุณธรรมร่วมกันอย่างต่อเนื่อง ภายใต้แผนปฏิบัติการด้านการส่งเสริมคุณธรรมแห่งชาติ ระยะที่ 2 (พ.ศ. 2566 -2570) ที่เชื่อมโยงกับกลไกสมัชชาคุณธรรมแห่งชาติ และกลไกระดับชาติด้านการส่งเสริมคุณธรรม

# หลักการสร้างเครื่องมือ ดัชนีชี้วัดคุณธรรม

วัดสถานการณ์คุณธรรมเชิงพื้นที่  
(Area based approach)

- คุณธรรมถูกถอดรหัสมาเป็นกลุ่มพฤติกรรมที่จับต้องได้  
(Behavior)
- กลุ่มพฤติกรรมถูกสะท้อนด้วยพฤติกรรมตามช่วงวัยในวิถีชีวิต  
(in the way of life )
- เป็นแบบสำรวจด้วยการประเมินตนเองจากภายใน  
( Self Reflection)

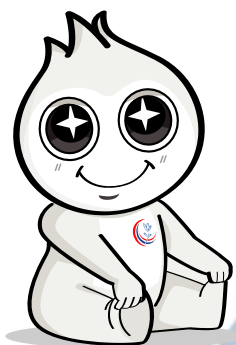


**ศูนย์คุณธรรม** พัฒนาเครื่องมือวัดสถานการณ์คุณธรรมของคนไทย (ดัชนีชี้วัดคุณธรรม + คุณชีวิต)

ครบทุกกลุ่มอายุ เป็นครั้งแรกของประเทศไทย

# ดัชนีชี้วัดคุณธรรม (Moral Index)

(ผลการสำรวจสถานการณ์คุณธรรม ปี 2565-2566)



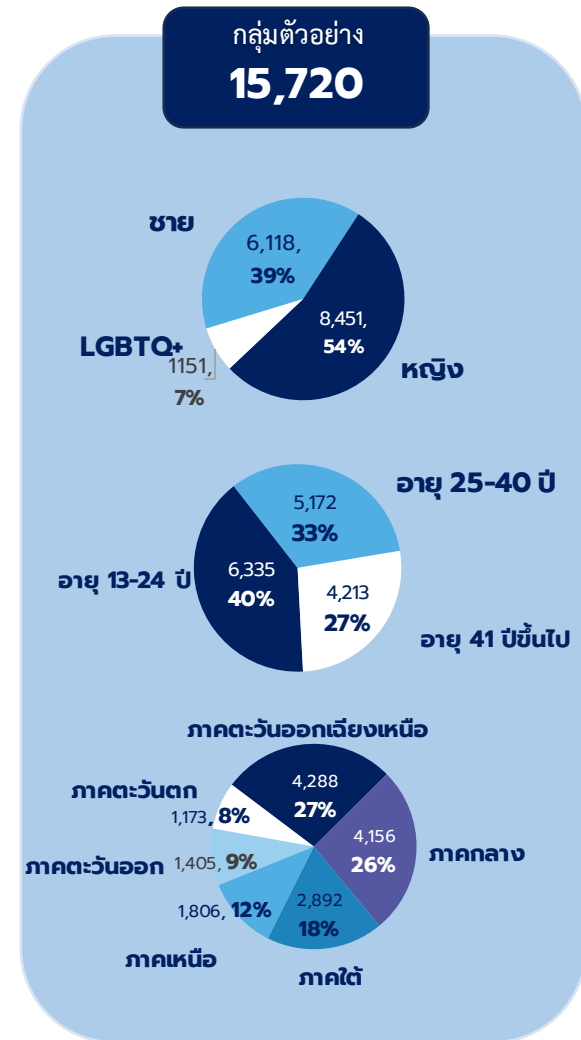
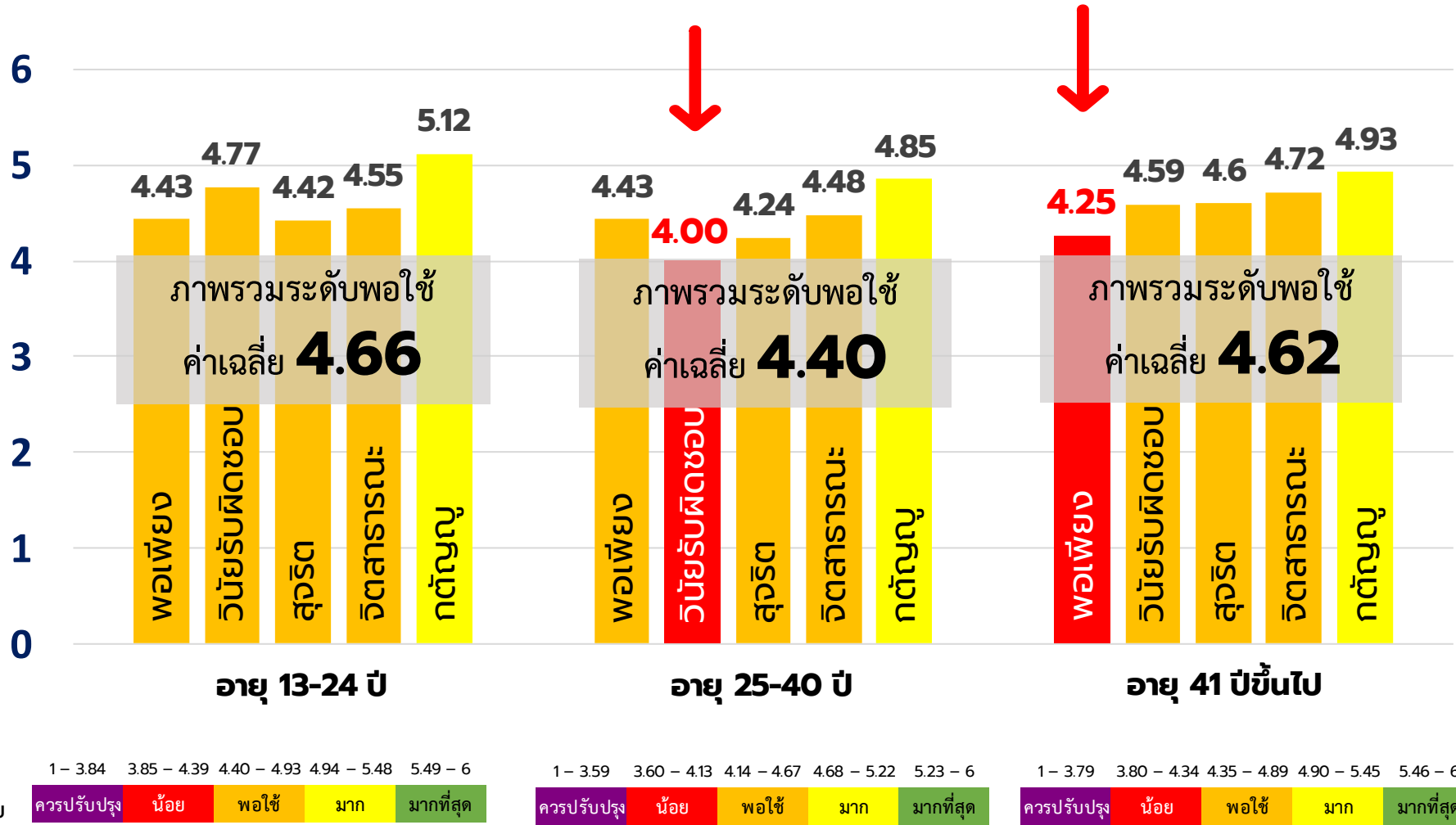
# การสำรวจสถานการณ์ คุณธรรม 5 ด้าน

ศูนย์คุณธรรม (องค์การมหาชน)

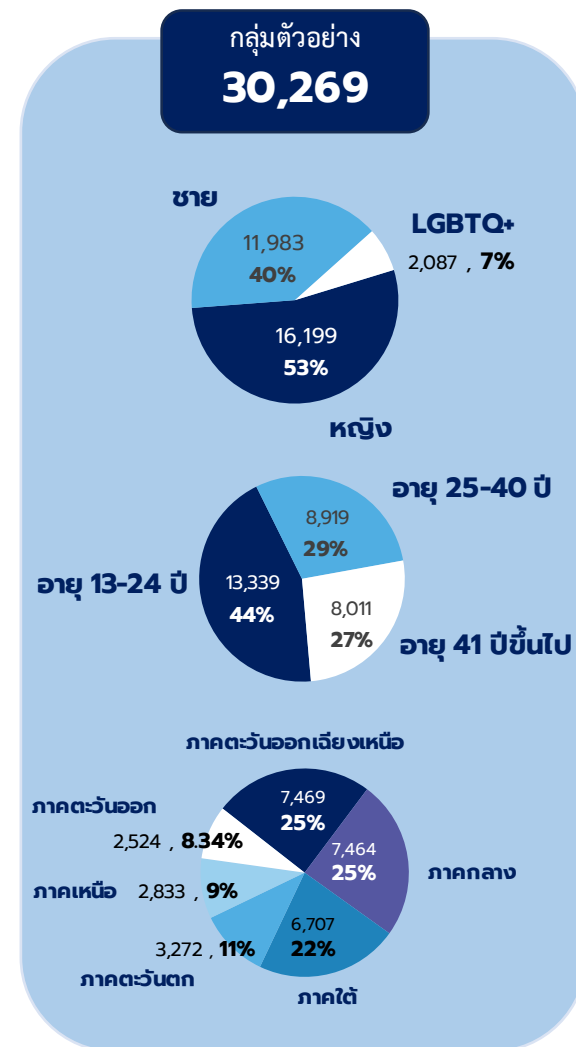
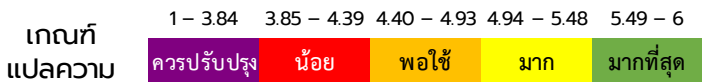
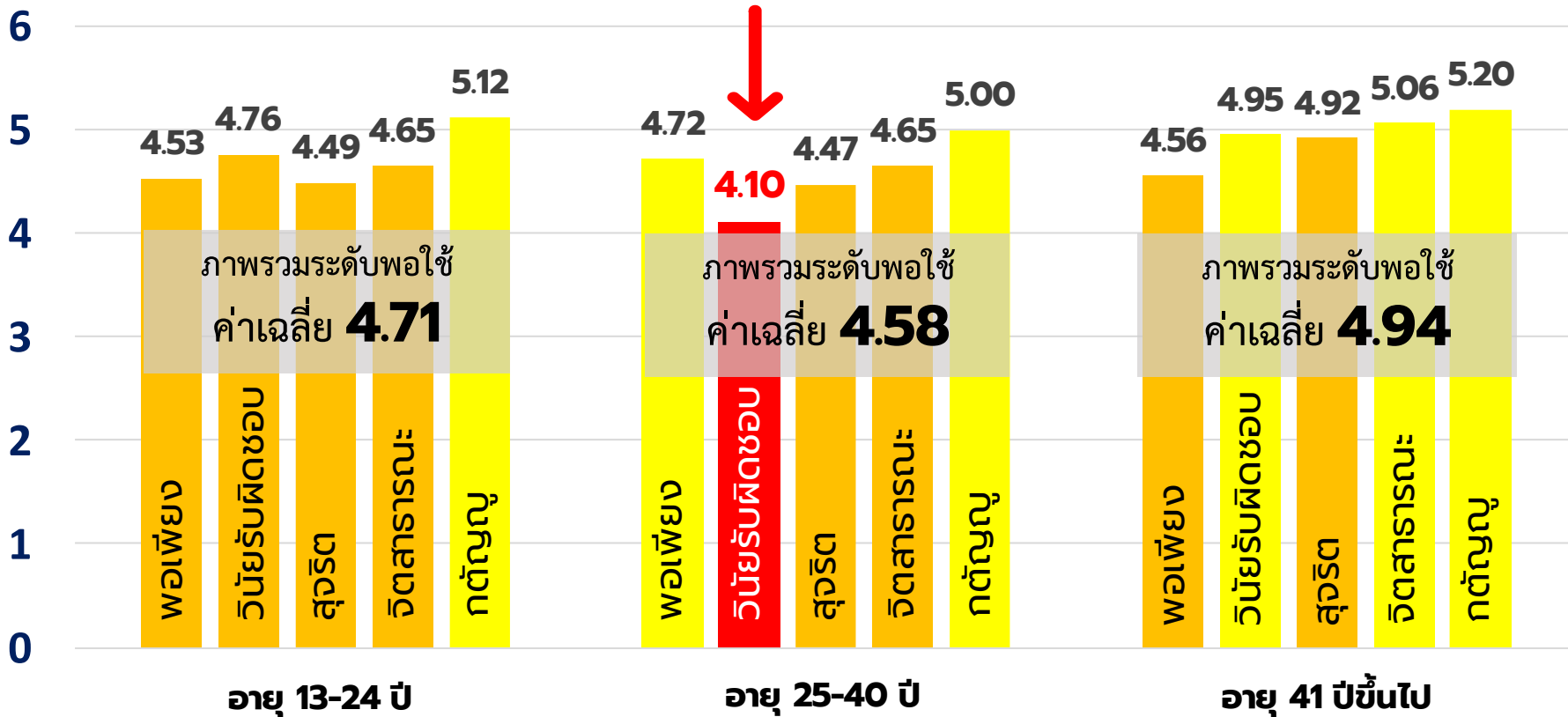


พอเพียง	วินัยรับผิดชอบ	สุจริต	จิตสาธารณะ	กตัญญู
<ul style="list-style-type: none"><li>• ความพอประมาณ</li><li>• ความมีเหตุผล</li><li>• ภูมิคุ้มกัน</li></ul>	<ul style="list-style-type: none"><li>• การยอมรับและปฏิบัติตามบรรทัดฐานทางสังคม</li><li>• การควบคุมตนเอง</li><li>• การตั้งใจปฏิบัติหน้าที่</li><li>• การยอมรับผลการกระทำของตน</li></ul>	<ul style="list-style-type: none"><li>• การละอายต่อการทำสิ่งที่ไม่ถูกต้อง</li><li>• การไม่เอาเปรียบและไม่แสวงหาผลประโยชน์</li><li>• การยืนหยัดในความถูกต้อง</li></ul>	<ul style="list-style-type: none"><li>• จิตอาสา</li><li>• สำนักสาธารณะ</li><li>• เสียสละเพื่อช่วยเหลือผู้อื่น</li></ul>	<ul style="list-style-type: none"><li>• การสำนึกในความดี</li><li>• การเคารพความดี</li><li>• การตอบแทนความดี</li></ul>

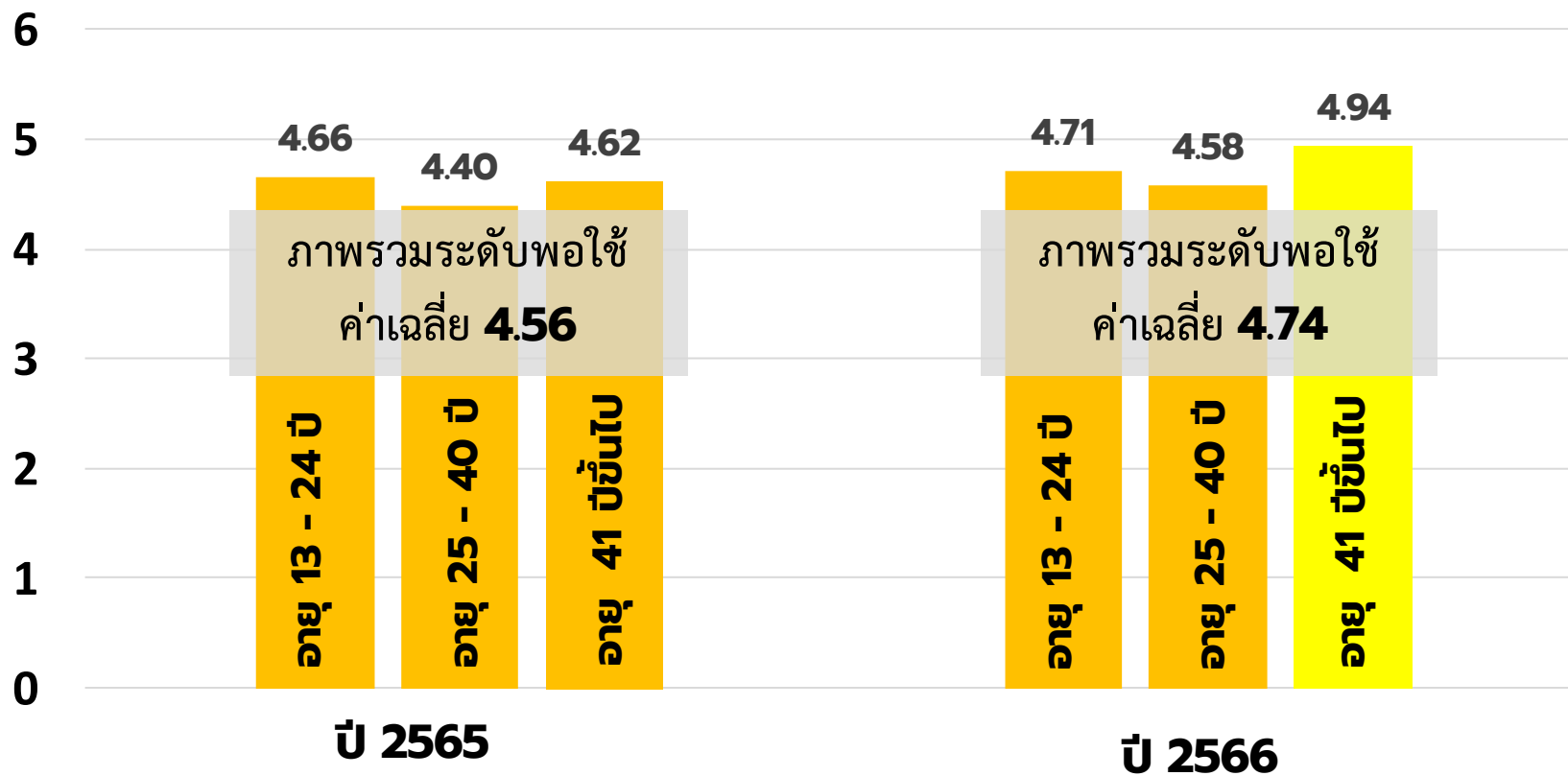
# เปรียบเทียบดัชนีชี้วัดคุณธรรม 5 ด้าน 3 ช่วงวัย ปี 2565



# เปรียบเทียบดัชนีชี้วัดคุณธรรม 5 ด้าน 3 ช่วงวัย ปี 2566



# เปรียบเทียบดัชนีชี้วัดคุณธรรม 3 ช่วงวัย ปี 2565-2566

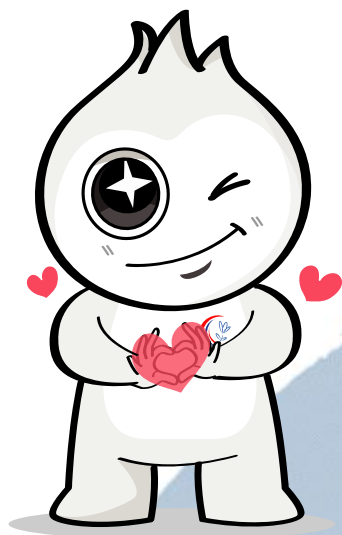


แนวโน้มเพิ่มขึ้น  
**3.72%**

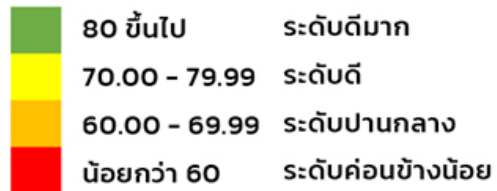
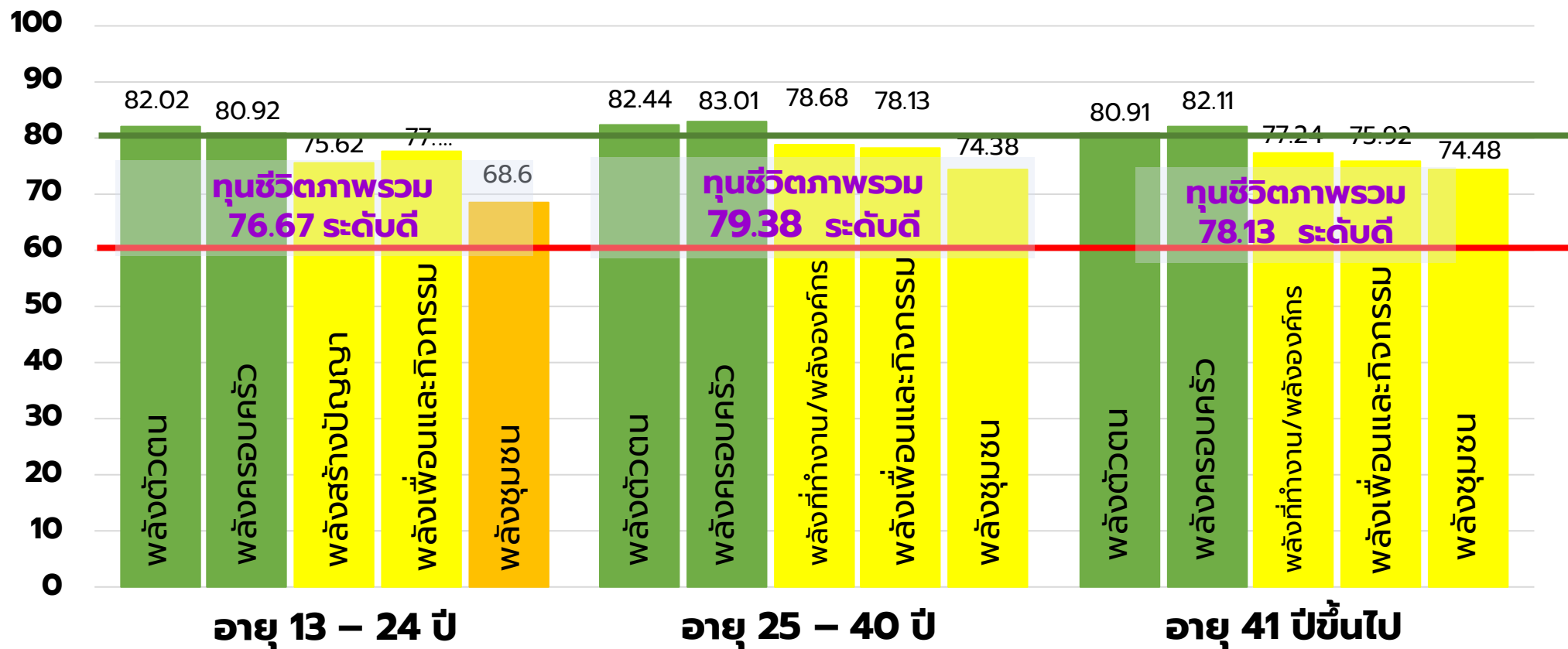
เกณฑ์ แปลความ	อายุ 13-24 ปี					อายุ 25-40 ปี					อายุ 41 ปีขึ้นไป				
	1 - 3.84	3.85 - 4.39	4.40 - 4.93	4.94 - 5.48	5.49 - 6	1 - 3.59	3.60 - 4.13	4.14 - 4.67	4.68 - 5.22	5.23 - 6	1 - 3.79	3.80 - 4.34	4.35 - 4.89	4.90 - 5.45	5.46 - 6
	ควรปรับปรุง	น้อย	พอใช้	มาก	มากที่สุด	ควรปรับปรุง	น้อย	พอใช้	มาก	มากที่สุด	ควรปรับปรุง	น้อย	พอใช้	มาก	มากที่สุด

# ทุนชีวิต (Life Assets)

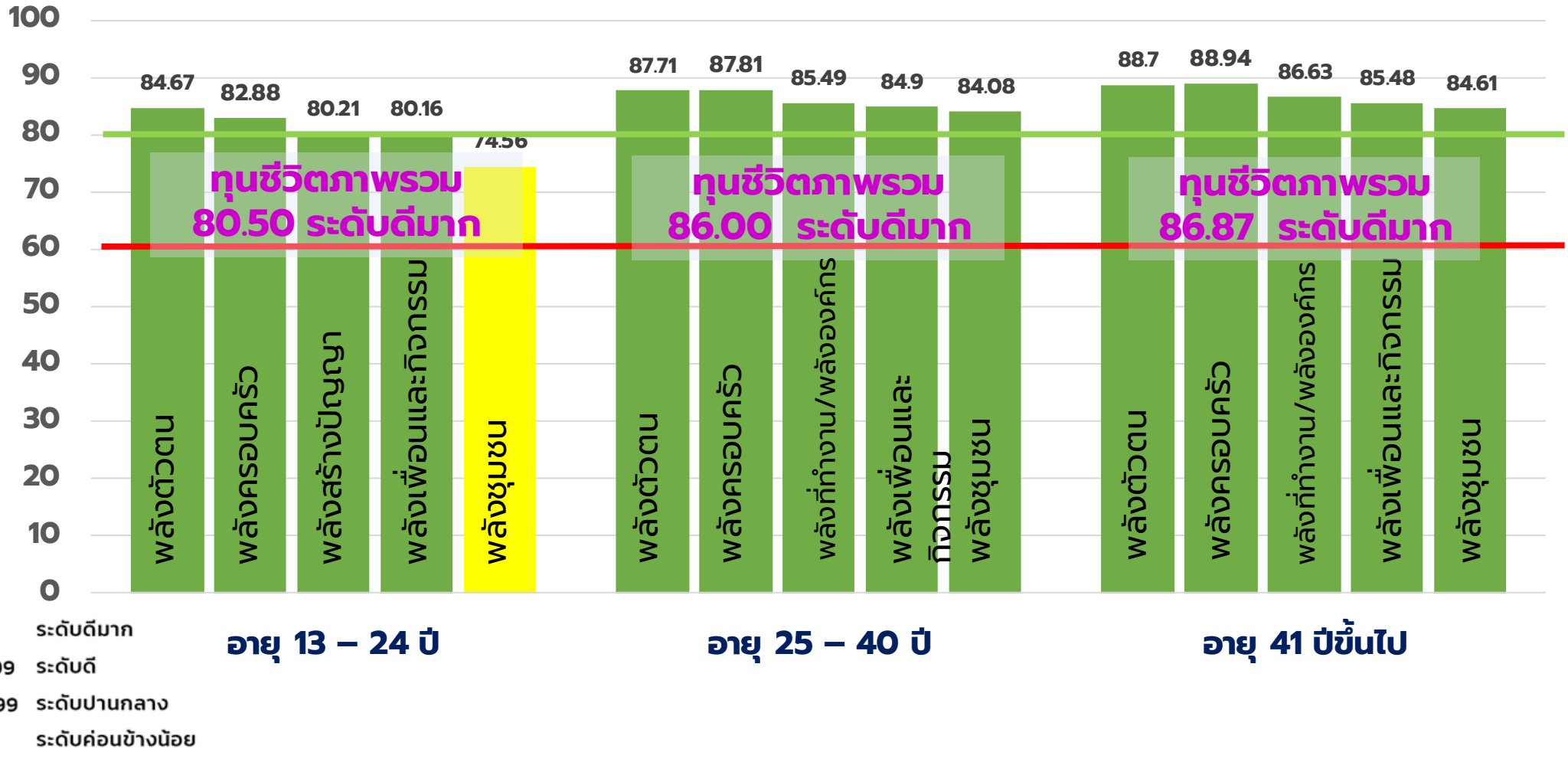
การประเมินพลังบวกของระบบนิเวศในสังคมไทย



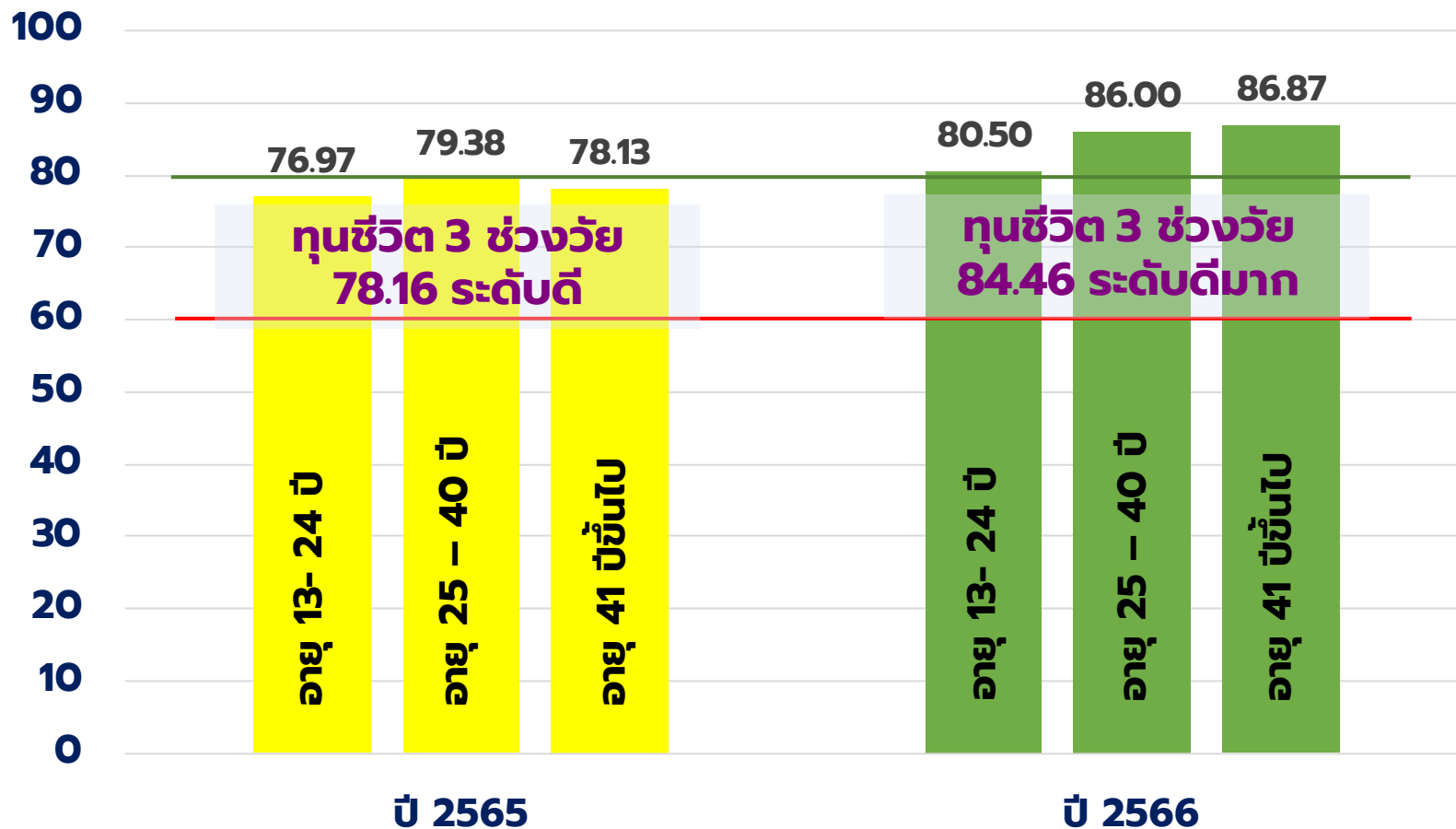
# คุณภาพชีวิต 3 ช่วงวัย ปี 2565



# คุณภาพชีวิต 3 ช่วงวัย ปี 2566

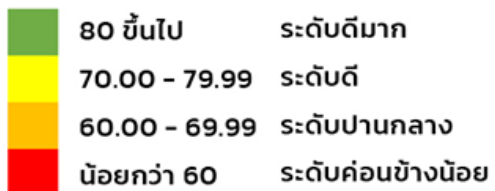


# เปรียบเทียบทุนชีวิต 3 ช่วงวัย ปี 2565 - 2566



เพิ่มขึ้น  
8.06%

ทุนชีวิตของคนไทย 3 ช่วงวัย



# การบูรณาการและสนับสนุนให้มีการสำรวจสถานการณ์คุณธรรมสังคมไทย ด้วยเครื่องมือดัชนีชี้วัดคุณธรรมและทุนชีวิตในภาพรวมทุกจังหวัด

เป็นฐานข้อมูลสำคัญสำหรับการวางแผนและกำหนดนโยบายประเด็นคุณธรรมที่จะตอบโจทย์วิถีชีวิตคนไทย



## รายงานสถานการณ์คุณธรรมรายจังหวัดทั่วประเทศ

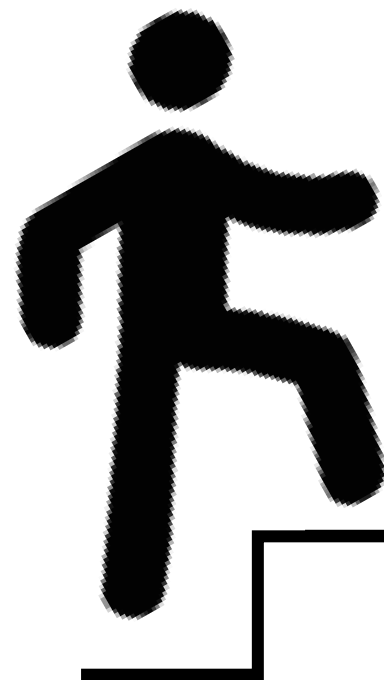
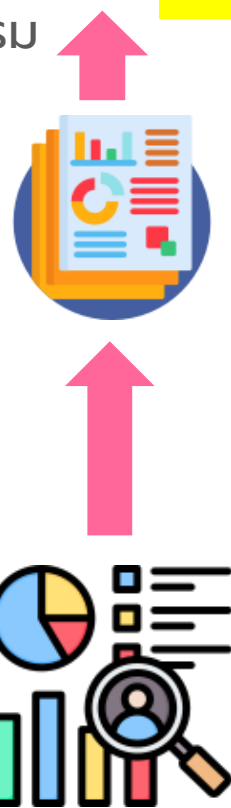
ที่เป็นการสะท้อนเสียงของประชาชนในมิติคุณธรรมในระดับพื้นที่

### ดัชนีชี้วัดคุณธรรม

เป็นเครื่องมือชี้วัดสถานการณ์คุณธรรมเชิงพื้นที่ (Area based approach)

### ทุนชีวิต

การประเมินพลังบวกของระบบนิเวศคุณธรรมในสังคมไทย



การพัฒนาทรัพยากรมนุษย์อย่างมีทิศทาง ตรงประเด็น และครอบคลุมทุกพื้นที่



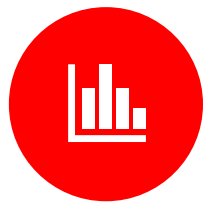
**ควรสนับสนุนให้มีการสำรวจสถานการณ์คุณธรรมเป็นรายจังหวัด** เพื่อเป็นการสะท้อนเสียงของประชาชนในทุกพื้นที่อย่างแท้จริง ซึ่งจะทำให้กลไกการส่งเสริมคุณธรรมระดับชาติสามารถดำเนินระดับสู่จังหวัดได้ (ภายใต้การควบคุมดูแลของผู้ว่าราชการจังหวัด) ส่งผลให้สามารถกำหนดยุทธศาสตร์การขับเคลื่อนงานส่งเสริมคุณธรรม พร้อมกำกับติดตามได้อย่างเป็นรูปธรรมต่อไป

## ข้อหารื้อที่ 2

# การส่งเสริมสนับสนุนให้เกิดการเชื่อมโยงและบูรณาการความร่วมมือขององค์กรเครือข่ายทางสังคมในระดับจังหวัดเพื่อให้มีแผนยุทธศาสตร์การพัฒนาคูณธรรมในระดับจังหวัด



แผนยุทธศาสตร์การพัฒนาคูณธรรมในระดับจังหวัด



เห็นผลลัพธ์และผลกระทบ ไม่ได้เห็นกิจกรรม เพื่อการพัฒนาที่ยั่งยืน

มีความต่อเนื่องเชิงนโยบาย และปฏิบัติ / ทั้งผู้ว่าฯ และเครือข่ายทางสังคม

ต้องเป็นเรื่องของการมีส่วนร่วม บูรณาการความร่วมมือ

ก่อรูปความคิด ตัดตั้งระบบและกลไก

- รวมพลคนทำดี/นักส่งเสริมคุณธรรม
- ประเมินสถานการณ์คุณธรรม และค้นหาต้นทุนความดีเดิม
- เชื่อมโยงประสานพลังกับทุกภาคส่วน
- จัดตั้งกลไกการขับเคลื่อนงาน
- กำหนดเป้าหมายการเปลี่ยนแปลง

มุ่งมั่นสู่เป้าหมาย

- มีการวัดระดับการพัฒนาองค์กร/ชุมชนคุณธรรม
- การมีตัวแบบกลไกหรือเครือข่ายที่โดดเด่น
- มีการชื่นชมยกย่อง เชิดชูเกียรติความดี / Moral Credit

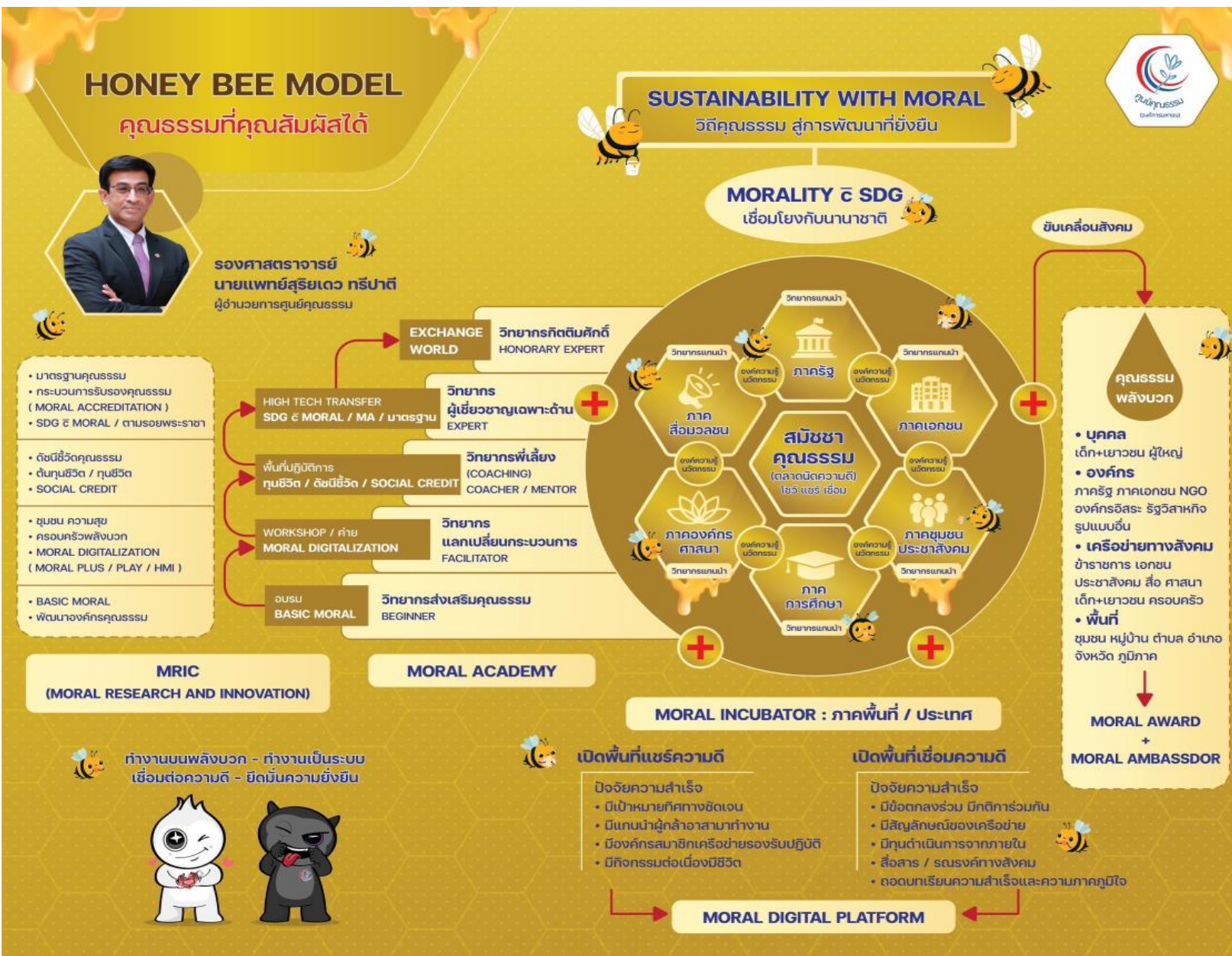
วัดได้ ขยายผลเป็น

- มีการถอดบทเรียน ความสำเร็จ เป็นสื่อในรูปแบบต่าง ๆ เพื่อขยายผล
- มีพฤติกรรมรูปธรรมที่ปรากฏว่าเปลี่ยนแปลงจริง
- มีการประเมินผลลัพธ์ และผลกระทบ ที่มาจากการดำเนินงาน เพื่อสะท้อนสถานการณ์คุณธรรม

ควรผลักดันให้ การส่งเสริมคุณธรรมเชิงพื้นที่เป็นวาระของจังหวัด เป็นนโยบายสำคัญของกระทรวงมหาดไทย ผ่านกลไกการดำเนินงานระดับจังหวัดเชื่อมโยงและบริหารจัดการเครือข่ายคุณธรรมอย่างเป็นเอกภาพ

# ข้อหาที่ 3

## การบูรณาการหลักสูตรส่งเสริมคุณธรรมกับหลักสูตรผู้บริหารของกระทรวงมหาดไทย



• กระทรวงมหาดไทยมีหลักสูตรการพัฒนาผู้บริหารที่น่าสนใจ เช่น หลักสูตรนักปกครองระดับสูง หลักสูตรนายอำเภอ หลักสูตรผู้นำการเปลี่ยนแปลง ฯลฯ

• ศูนย์คุณธรรมมุ่งพัฒนาผู้นำการเปลี่ยนแปลงด้านคุณธรรมในแต่ละระดับให้เป็นกลไกการขับเคลื่อนส่งเสริมคุณธรรมระดับองค์กรและพื้นที่

• การบูรณาการหลักสูตรส่งเสริมคุณธรรมและกลไกเครือข่ายขับเคลื่อนงานตามหลักสูตรผู้นำการเปลี่ยนแปลงของกระทรวงมหาดไทย... กับการขับเคลื่อนงานส่งเสริมคุณธรรม... ร่วมกับศูนย์คุณธรรม

อ้างอิงจาก  
สรุปการประชุมหารือ"แนวทางการส่งเสริมคุณธรรมเชิงพื้นที่" ร่วมกับรองปลัดกระทรวงมหาดไทย (นายสมคิด จันทมฤก) เมื่อวันที่ 17 สิงหาคม 2566 เวลา 10.00.-12.00 น. ณ ห้องดำรงธรรม อาคารศาลาว่าการกระทรวงมหาดไทย)

# Moral Digital Platform

## เทคโนโลยีด้านคุณธรรม



แหล่งรวบรวมองค์ความรู้  
เครื่องมือต่าง ๆ ด้านคุณธรรม  
โดยใช้เทคโนโลยีดิจิทัล  
เพื่อให้คุณธรรมสามารถเข้าถึง  
ประชาชนทุกเพศ ทุกวัยได้อย่างรวดเร็ว  
และหลากหลายช่องทาง



“ คนดีมีเพื่อนที่ยืน  
ความดีมีเพื่อนที่ในสังคม ”

