

ตรวจสอบคุณภาพคนหางานที่จะไปทำงานต่างประเทศ

วันที่ออกเอกสาร 27 ส.ย. 2559

Controlled Copy
Valid in Red

แก้ไขครั้งที่ : 02

สำนักมาตรฐานห้องปฏิบัติการ กรมวิทยาศาสตร์การแพทย์

หน้า 1 ของ 5 หน้า

คู่มือการรับรองความสามารถห้องปฏิบัติการ

ของสถานพยาบาลตรวจสอบคุณภาพคนหางานที่จะไปทำงานต่างประเทศ

1. ความมุ่งหมาย(Purpose)

เพื่อให้เป็นคู่มือการปฏิบัติงานสำหรับการรับรองความสามารถห้องปฏิบัติการของสถานพยาบาลตรวจสอบคุณภาพคนหางานที่จะไปทำงานต่างประเทศ ของเจ้าหน้าที่กลุ่มพัฒนาระบบคุณภาพ

2. การใช้งาน (Application)

ใช้สำหรับห้องปฏิบัติการของสถานพยาบาลเอกชน ที่ยื่นขอรับรองความสามารถห้องปฏิบัติการของสถานพยาบาลตรวจสอบคุณภาพคนหางานที่จะไปทำงานต่างประเทศ

3. เอกสารอ้างอิง (References)

3.1 นโยบาย ข้อกำหนด และเงื่อนไข การรับรองความสามารถห้องปฏิบัติการของสถานพยาบาลตรวจสอบคุณภาพคนหางานที่จะไปทำงานต่างประเทศ ปี พ.ศ. 2559

4. นิยามและคำย่อ (Definition and abbreviation)

4.1 ห้องปฏิบัติการ หมายถึง ห้องปฏิบัติการของสถานพยาบาลที่ดำเนินการตรวจสอบคุณภาพคนหางานที่จะไปทำงานต่างประเทศ ตามประกาศของกรมการจัดหางาน กระทรวงแรงงาน เรื่อง ขอรับความเห็นชอบเป็นสถานตรวจสอบคุณภาพคนหางานที่จะไปทำงานต่างประเทศ ตามพระราชบัญญัติจัดหางานและคุ้มครองคนหางาน พ.ศ. 2528 ฉบับแก้ไขเพิ่มเติม พ.ศ. 2537 และระเบียบกรมการจัดหางานว่าด้วยการพิจารณาให้ความเห็นชอบเป็นสถานตรวจสอบคุณภาพคนหางานที่จะไปทำงานต่างประเทศ พ.ศ. 2546

5. เอกสารที่เกี่ยวข้อง (Associated Documents)

ไม่มี

6. วิธีการดำเนินการ (Procedures)

6.1 สถานพยาบาลยื่นความจำนงขอการรับรองที่ สำนักมาตรฐานห้องปฏิบัติการ กรมวิทยาศาสตร์การแพทย์ หรือที่ศูนย์วิทยาศาสตร์การแพทย์ โดยใช้แบบฟอร์มยื่นคำขอ F 07 15 006/01 Rev.03 และ F 07 15 006/02 Rev.03

ตรวจสอบสุขภาพคนหางานที่จะไปทำงานต่างประเทศ

Controlled Copy

วันที่ออกเอกสาร 27 ส.ย. 2559

Valid in Red

แก้ไขครั้งที่ : 02

สำนักมาตรฐานห้องปฏิบัติการ กรมวิทยาศาสตร์การแพทย์

หน้า 2 ของ 5 หน้า

- 6.2 ตรวจสอบความครบถ้วนของแบบฟอร์ม เอกสาร ผลการทดสอบความชำนาญ และให้รหัส
☞ ค่าราคาพิจารณาเอกสาร/ค่าตรวจประเมิน 4,000 บาทต่อครั้ง
 ผู้ตรวจประเมินด้านระบบ 1,500 บาท ต่อคนต่อวัน
 ผู้ตรวจประเมินด้านวิชาการ 1,000 บาท ต่อคนต่อวัน
 - 6.3 ทบทวนแต่งตั้งผู้ตรวจประเมิน
 - 6.4 ตรวจประเมินห้องปฏิบัติการ ระยะเวลา 1 วัน
 - 6.5 ห้องปฏิบัติการแก้ไขข้อบกพร่องภายใน 90 วัน สำหรับการขอรับรองใหม่ และ 30 วัน สำหรับการต่ออายุการรับรอง
 - 6.6 สรุปรายงานการตรวจประเมินเข้าสู่การพิจารณาของคณะทำงานพิจารณาความสามารถห้องปฏิบัติการทางการแพทย์
 - 6.7 สรุปรายงานการตรวจประเมินเข้าสู่การพิจารณาของคณะกรรมการรับรองห้องปฏิบัติการด้านการแพทย์และชันสูตรสาธารณสุข
 - 6.8 ประกาศผลการรับรองบนเว็บไซต์ของสำนักมาตรฐานห้องปฏิบัติการ และแจ้งผลการรับรองไปยัง
 - 6.8.1 สถานพยาบาล/โรงพยาบาล
 - 6.8.2 สำนักสถานพยาบาลและการประกอบโรคศิลปะ
 - 6.8.3 สำนักงานบริหารแรงงานไทยไปต่างประเทศ กรมการจัดหางาน
 - 6.8.4 ออกใบรับรองให้สถานพยาบาล/โรงพยาบาล
 - 6.9 ใบรับรองมีอายุ 2 ปี นับจากวันที่ออกใบรับรอง และต่ออายุใบรับรองได้ครั้งละ 2 ปี โดยส่งเอกสารไปที่สำนักมาตรฐานห้องปฏิบัติการ หรือศูนย์วิทยาศาสตร์การแพทย์ อย่างน้อย 120 วัน ก่อนใบรับรองหมดอายุ
 - 6.10 ผู้ได้รับการรับรองความสามารถร้องขอให้ออกใบรับรองเป็นภาษาไทยหรือภาษาอังกฤษก็ได้
 - 6.11 กรณีใบรับรองสูญหายให้ห้องปฏิบัติการยื่นขอฉบับใหม่แทนได้ พร้อมหลักฐานแสดงการแจ้งสูญหายภายใน 15 วัน พร้อมชำระค่าธรรมเนียม 500 บาท
7. การบันทึกข้อมูลและเอกสารที่ใช้ (Data record and Used document)
 - 7.1 F 07 15 006/01 Rev.03 ค่าขอรับรองความสามารถห้องปฏิบัติการของสถานพยาบาลที่ตรวจสอบสุขภาพคนหางานที่จะไปทำงานต่างประเทศ
 - 7.2 F 07 15 006/02 Rev.03 ข้อมูลจำเพาะของส่วนที่ขอการรับรองความสามารถห้องปฏิบัติการตรวจสอบสุขภาพคนหางาน ที่จะไปทำงานต่างประเทศ

ตรวจสอบภาพคนทำงานที่จะไปทำงานต่างประเทศ

วันที่ออกเอกสาร 27 ส.ย. 2559

Controlled Copy
Valid in Red

แก้ไขครั้งที่ : 02

สำนักมาตรฐานห้องปฏิบัติการ กรมวิทยาศาสตร์การแพทย์

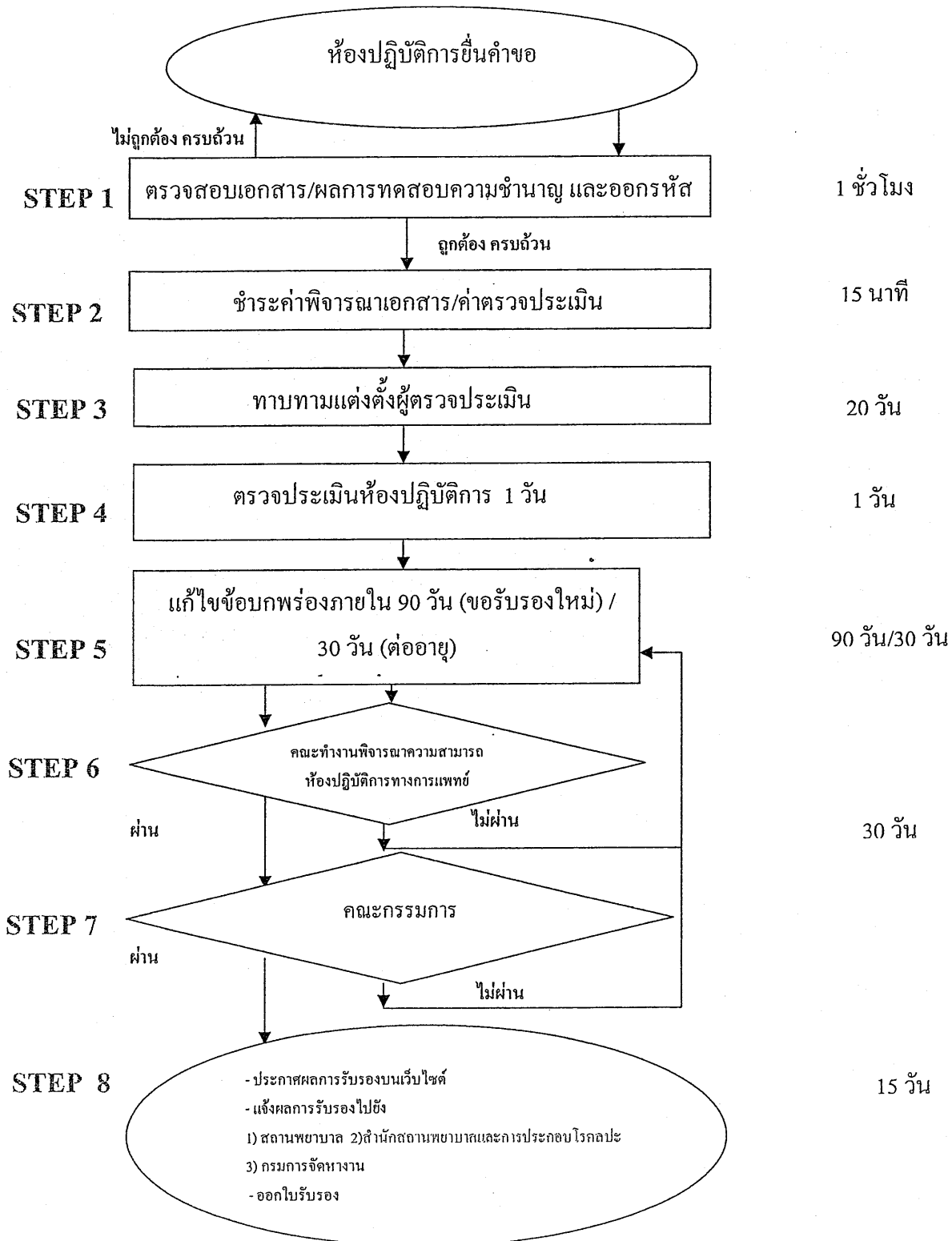
หน้า 3 ของ 5 หน้า

8. ประวัติการแก้ไขเอกสาร (History of Change)

แก้ไขครั้งที่	การเปลี่ยนแปลงเอกสาร	ผู้จัดทำ/ ผู้แก้ไข	วันที่ออกเอกสาร
01	- แก้ไขแบบฟอร์ม F 07 15 006/01 Rev.02 และ F 07 15 006/02 Rev.02 - ปรับค่าตรวจประเมิน 3,000 บาท - แก้ไขจากการพิจารณาของคณะกรรมการรับรอง ห้องปฏิบัติการด้านชันสูตรสาครณสุขเป็นคณะทำงาน พิจารณาความสามารถห้องปฏิบัติการทางการแพทย์	นายสุรศักดิ์ หมื่นพล	22 มิ.ย.2558
02	- แก้ไขแบบฟอร์ม F 07 15 006/01 Rev.03 และ F 07 15 006/03 Rev.03 - ปรับความมุ่งหมายจากเป็นคู่มือสำหรับในการใช้รับรองฯ ของเจ้าหน้าที่กลุ่มรับรองห้องปฏิบัติการ 1 เป็นของ เจ้าหน้าที่กลุ่มพัฒนาระบบคุณภาพ - ปรับค่าพิจารณาเอกสาร/ค่าตรวจประเมิน 4,000 บาทต่อครั้ง ผู้ตรวจประเมินด้านระบบ 1,500 บาท ต่อคนต่อวัน ผู้ตรวจประเมินด้านวิชาการ 1,000 บาท ต่อคนต่อวัน	นางสาวพินิจ งามประสิทธิ์	มิ.ย.2559

กระบวนการรับรองความสามารถห้องปฏิบัติการของสถานพยาบาล

ตรวจสอบคุณภาพคนหางานที่จะไปทำงานต่างประเทศ



ตรวจสอบสภาพคนหางานที่จะไปทำงานต่างประเทศ

Controlled Copy
Valid in Red

วันที่ออกเอกสาร 27 ส.ย. 2559

แก้ไขครั้งที่: 02

สำนักมาตรฐานห้องปฏิบัติการ กรมวิทยาศาสตร์การแพทย์

หน้า 5 ของ 5 หน้า

รายนามผู้ถือเอกสารควบคุม

(Controller Copy List)

ลำดับ	ชื่อ-นามสกุล	ตำแหน่ง
1.	นายสุธน วงษ์ศิริ	ผู้อำนวยการสำนักมาตรฐานห้องปฏิบัติการ
2.	นางสาวสิตไพสิฐ เอกะจัมปะกะ	หัวหน้ากลุ่มพัฒนาระบบคุณภาพ/ผู้จัดการคุณภาพ
3.	นางสาวพินิจ งามประสิทธิ์	นักวิทยาศาสตร์การแพทย์